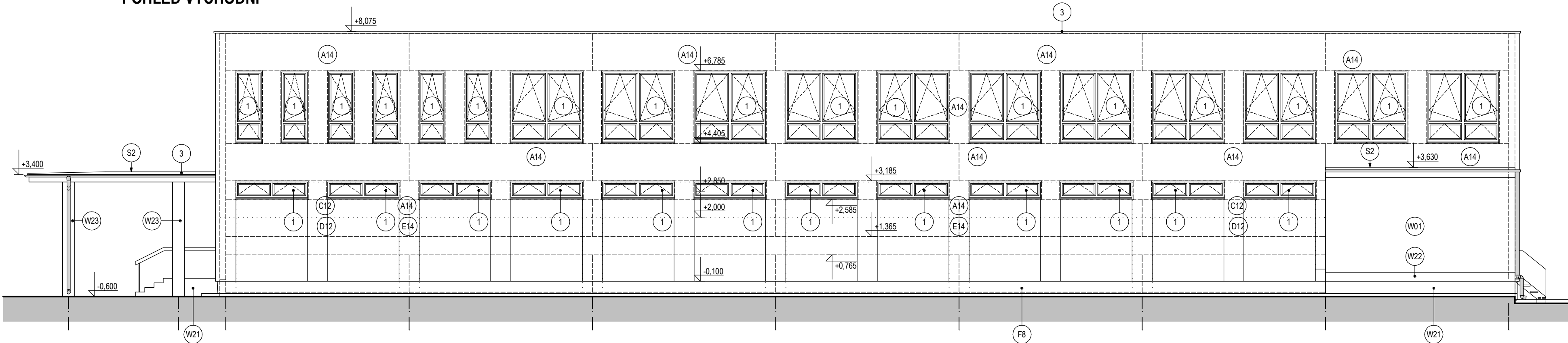
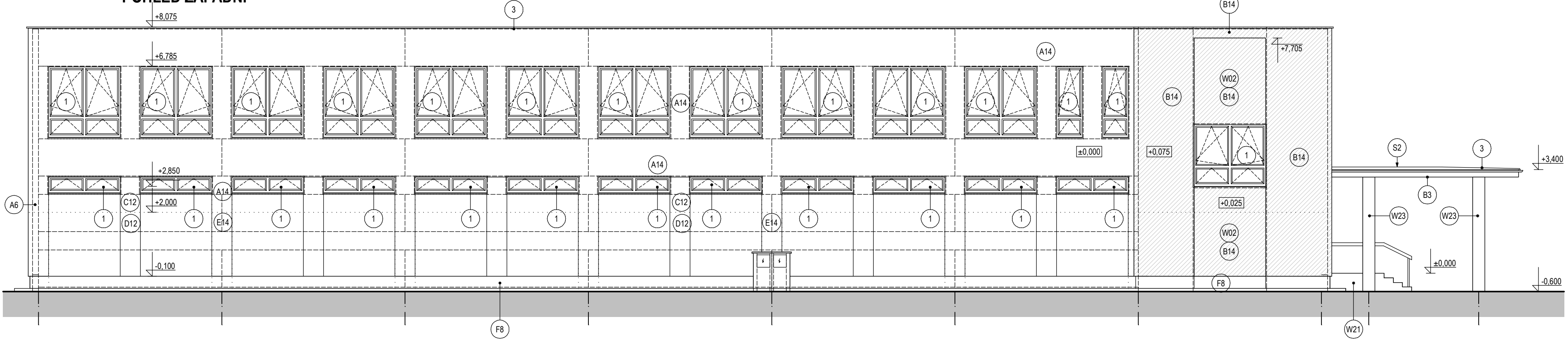


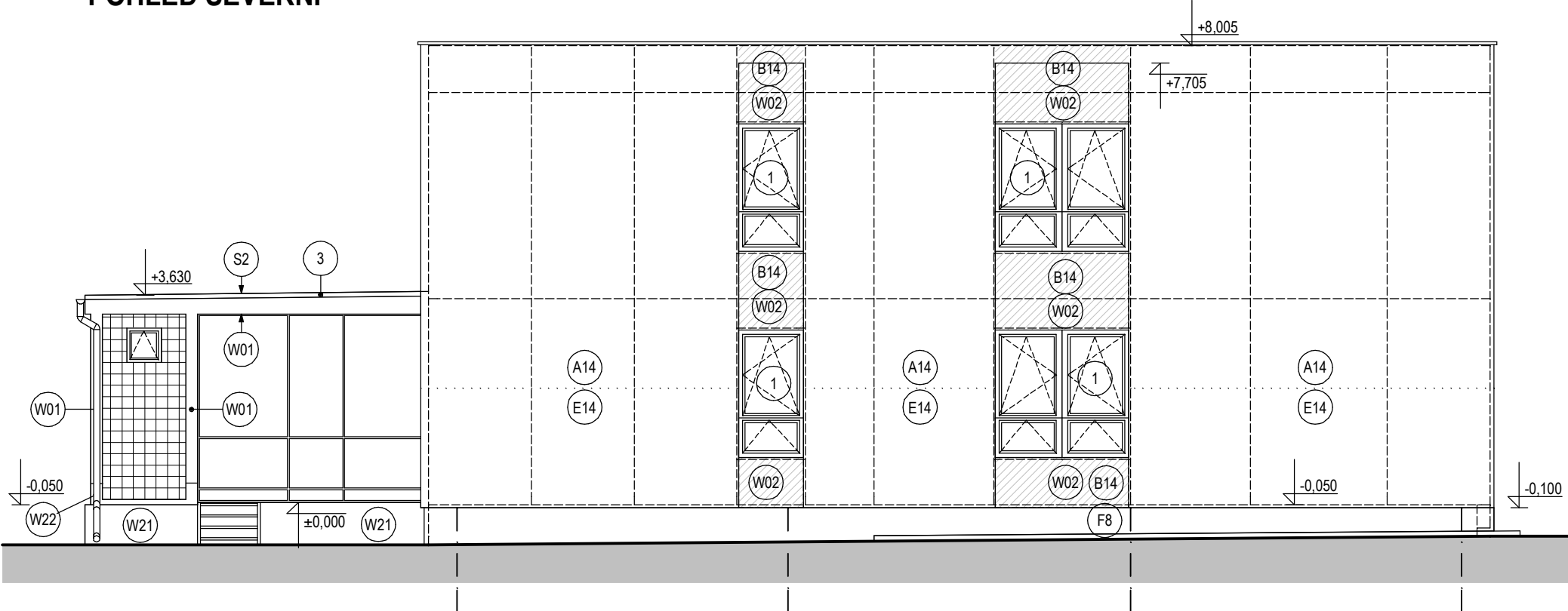
POHLED VÝCHODNÍ



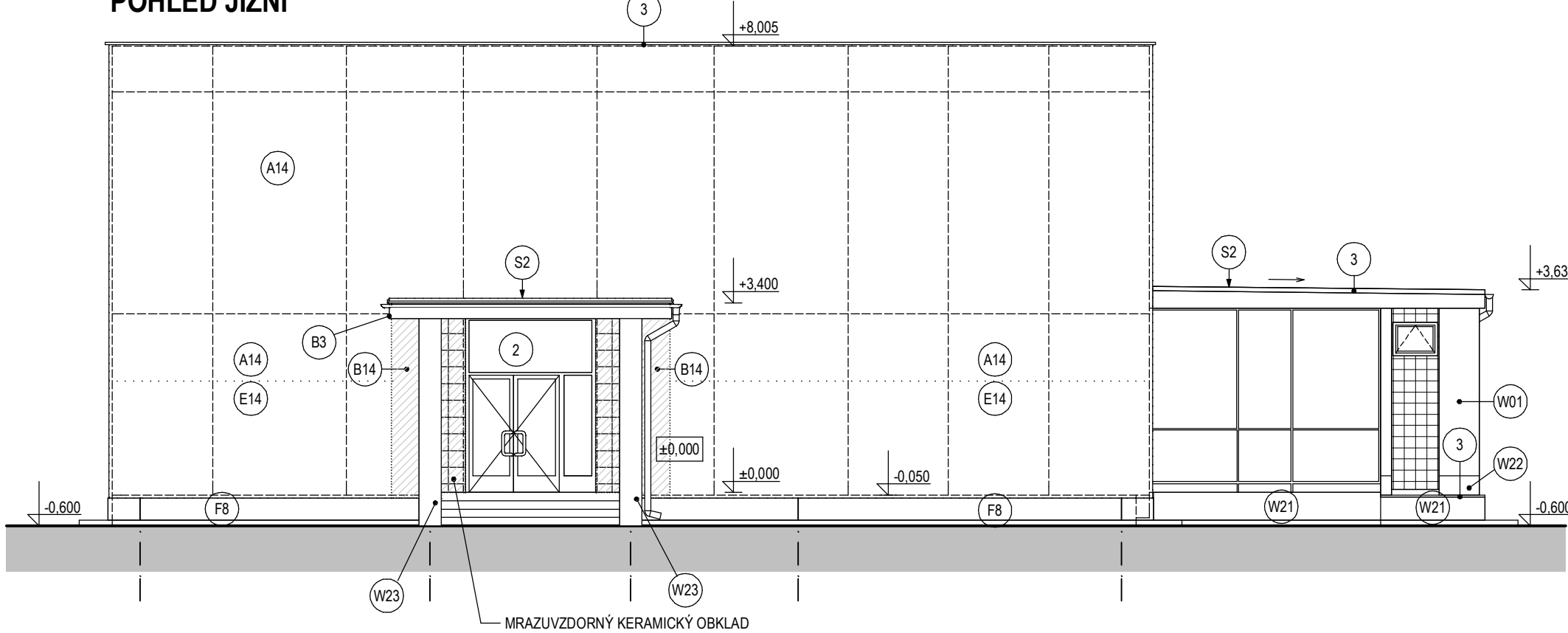
POHLED ZÁPADNÍ



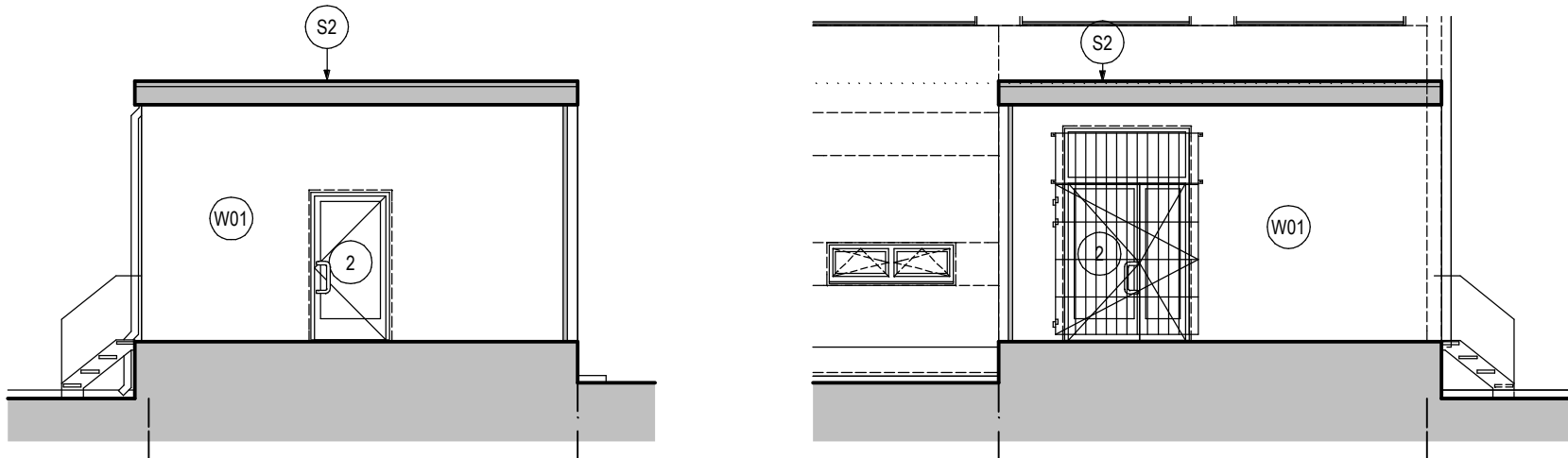
POHLED SEVERNÍ



POHLED JIŽNÍ



ZÁSOBOVACÍ RAMPA - VNITŘNÍ POHLEDY



LEGENDA STAVEBNÍCH ÚPRAV

ÚPRAVY STĚN:

- W01** ÚPRAVA PODKLADU, VYSPRAVENÍ STĚN, PENETRACE, NOVÁ TENKOVĚSTVÁ SILIKONOVÁ OMÍTKA
- W02** SANACE BOLETICKÉHO PANELU - ODSTRANĚNÍ VNĚJŠÍHO A VNITŘNÍHO OBLOŽENÍ A TEPELNÉ ISOLACE, OČIŠTĚNÍ A ANTIKOROZNÍ NATĚR OCELOVÉ KONSTRUKCE
PŮVODNÍ KONSTRUKCE BUDE OPLÁŠTĚNA Z VNĚJŠÍ STRANY OSB3 DESKOU TL. 18mm, Z VNITŘNÍ STRANY 2x12,5mm, DUTIN V RAMÍ VYPLNĚNA ISOLACÍ Z MW. Z VNĚJŠÍ STRANY PROVEDENO ZATEPLENÍ B14
- W21** ODESKÁNÍ KERAMICKÉHO OBKLADU SOKLU, VYROVNÁNÍ PODKLADU, MINERÁLNÍ STĚRKOVÁ HYDROIZOLACE, POVRCHOVÁ ÚPRAVA DISPERZNÍ SOKLOVÁ OMÍTKA S POJIVY ZE SYNTETICKÝCH PRYSKYŘÍČ S PŘÍDAVKEM MLETÉHO KAMENE, STRUKTURA HLADKÁ - ZRNO NA ZRNO 1,5mm
- W22** ÚPRAVA PODKLADU, VYSPRAVENÍ STĚN, PENETRACE, MINERÁLNÍ STĚRKOVÁ HYDROIZOLACE, SOKLOVÁ OMÍTKA S POJIVY ZE SYNTETICKÝCH PRYSKYŘÍČ S PŘÍDAVKEM MLETÉHO KAMENE, STRUKTURA HLADKÁ - ZRNO NA ZRNO 1,5mm
- W23** ODESKÁNÍ KERAMICKÉHO OBKLADU SOKLU, VYROVNÁNÍ PODKLADU, MINERÁLNÍ STĚRKOVÁ HYDROIZOLACE VYTAŽENA DO VÝŠKY 500mm, POVRCHOVÁ ÚPRAVA DISPERZNÍ SOKLOVÁ OMÍTKA S POJIVY ZE SYNTETICKÝCH PRYSKYŘÍČ S PŘÍDAVKEM MLETÉHO KAMENE, STRUKTURA HLADKÁ - ZRNO NA ZRNO 1,5mm

STÁVAJÍCÍ POŠKOZENÉ KONSTRUKCE BUDOU SANOVÁNY. NEPEVNÉ ČÁSTI OMÍTEK BUDOU ODSTRANĚNY A POTÉ VYSPRAVENY. POŠKOZENÉ BETONOVÉ KONSTRUKCE BUDOU SANOVÁNY UCELÝM SANACÍM SYSTÉMEM.

STÁVAJÍCÍ OKNA BUDOU VYMĚNĚNA ZA PLASTOVÉ ZASKLENÉ ISOLAČNÍM DVOJSKLEM. PARAPETY SYSTÉMOVĚ HLINIKOVÉ S BOČNÍMI KRYTKAMI. VSTUPNÍ STĚNY BUDOU VYMĚNĚNY ZA HLINIKOVÉ ZASKLENÉ ISOLAČNÍM DVOJSKLEM.

ZATEPLENÍ STĚN:

JEDNOTLIVÉ STAVEBNÍ ÚPRAVY JSOU VYZNAČENY PÍSMENNÝMI OZNAČENÍMI (A, B ... ATD.). U ZATEPLENÍ JE ZA PÍSMENEM UVEDENA TĚŽ TLOUŠŤKA ISOLANTU V CENTIMETRECH

- A** ZATEPLOVACÍ SYSTÉM Z PĚNOVÉHO STABILIZOVANÉHO POLYSTYRENU EPS-F70, HOŘLAVOST C1, SOUČINITEL PROSTUPU TEPLA $\lambda \leq 0,040$ W/m²K, POVRCHOVÁ ÚPRAVA SILIKONSILIKÁTOVÁ OMÍTKA, STRUKTURA HLADKÁ - ZRNO NA ZRNO 2mm
- B** ZATEPLOVACÍ SYSTÉM Z MINERÁLNÍCH VLÁKEN S PODÉLNOU ORIENTACÍ VLÁKEN, HOŘLAVOST B, SOUČINITEL PROSTUPU TEPLA $\lambda \leq 0,045$ W/m²K, V SOKLOVÉ ČÁSTI OD ZEMĚ DO VÝŠKY CCA 2,5m SPECIÁLNÍ ARMOVACÍ VRSTVA TMELU S UHLÍKOVÝMI VLÁKNY A S VLOŽENOU SKLOTEXILNÍ SÍTOVINOU, POVRCHOVÁ ÚPRAVA SILIKONSILIKÁTOVÁ OMÍTKA, STRUKTURA HLADKÁ - ZRNO NA ZRNO 2mm
- C** ZATEPLOVACÍ SYSTÉM Z PĚNOVÉHO STABILIZOVANÉHO POLYSTYRENU EPS-F100, HOŘLAVOST C1, SOUČINITEL PROSTUPU TEPLA $\lambda \leq 0,035$ W/m²K, POVRCHOVÁ ÚPRAVA SILIKONSILIKÁTOVÁ OMÍTKA, STRUKTURA HLADKÁ - ZRNO NA ZRNO 2mm
- D** ZATEPLOVACÍ SYSTÉM Z PĚNOVÉHO STABILIZOVANÉHO POLYSTYRENU EPS-F100, HOŘLAVOST C1, SOUČINITEL PROSTUPU TEPLA $\lambda \leq 0,035$ W/m²K, SPECIÁLNÍ ARMOVACÍ VRSTVA TMELU S UHLÍKOVÝMI VLÁKNY A S VLOŽENOU SKLOTEXILNÍ SÍTOVINOU, POVRCHOVÁ ÚPRAVA SILIKONSILIKÁTOVÁ OMÍTKA, STRUKTURA HLADKÁ - ZRNO NA ZRNO 2mm
- E** ZATEPLOVACÍ SYSTÉM Z PĚNOVÉHO STABILIZOVANÉHO POLYSTYRENU EPS-F70, HOŘLAVOST C1, SOUČINITEL PROSTUPU TEPLA $\lambda \leq 0,040$ W/m²K, SPECIÁLNÍ ARMOVACÍ VRSTVA TMELU S UHLÍKOVÝMI VLÁKNY A S VLOŽENOU SKLOTEXILNÍ SÍTOVINOU, POVRCHOVÁ ÚPRAVA SILIKONSILIKÁTOVÁ OMÍTKA, STRUKTURA HLADKÁ - ZRNO NA ZRNO 2mm
- F** ZATEPLOVACÍ SYSTÉM Z PĚNOVÉHO STABILIZOVANÉHO POLYSTYRENU S UZAVŘENOU STRUKTUROU (PERIMETR), HOŘLAVOST C1, SOUČINITEL PROSTUPU TEPLA $\lambda \leq 0,040$ W/m²K, POVRCHOVÁ ÚPRAVA DISPERZNÍ SOKLOVÁ OMÍTKA S POJIVY ZE SYNTETICKÝCH PRYSKYŘÍČ S PŘÍDAVKEM MLETÉHO KAMENE, STRUKTURA HLADKÁ - ZRNO NA ZRNO 1,5mm

OSTATNÍ ÚPRAVY:

- ① OKNA PLASTOVÁ Z RAMÚ Z VÍCEKOMOROVÝCH PROFILŮ, PROSKLENÍ ČÍŘÉ
- ② VSTUPNÍ DVEŘE HLINIKOVÉ S PŘERUŠENÝM TEPELNÝM MOSTEM, PROSKLENÍ ČÍŘÉ
- ③ OPLECHOVÁNÍ, MATERIÁL - FOLIOVÝ PLECH
- KÓTY JSOU VZTAŽENY KE STÁVAJÍCÍMU OBVODOVÉMU PLÁŠTI BUDOVY
 - BAREVNÉ ODSTYNY JEDNOTLIVÝCH VÝROBKŮ A STAVEBNÍCH KONSTRUKCÍ BUDOU URČENY VE STUDIU BAREVNÉHO ŘEŠENÍ
 - STÁVAJÍCÍ KOVOVÉ KONSTRUKCE BUDOU OPATŘENY ANTIKOROZNÍM NATĚREM DLOUHODOBĚ ODOOLAVAJÍCÍM VLIVU POVĚTRNOSTI

ÚPRAVY STŘECHY:

- S2** STŘECHA VSTUPNÍ MARKÝZY A ZÁSOBOVACÍ RAMPY:
ODSTRANĚNÍ STÁVAJÍCÍ ASPALTOVÉ HYDROIZOLACE, OPRAVA PODKLADU, MONTÁŽ NOVÉHO SOUVRSTVÍ:
- FOLIE Z MPVC SE ZESÍLENOU VÝZTUŽNOU MRÍŽKOU, TL.1,6mm
- SEPARAČNÍ TEXTILIE 300 g/m²
- STÁVAJÍCÍ SKLADBA STŘECHY - VIZ. TECHNICKÁ ZPRÁVA

POZNÁMKA:

TATO DOKUMENTACE VYCHÁZÍ Z PŮVODNÍ PROJEKTOVÉ DOKUMENTACE SOU TÍBA N.P. DVŮR KRÁLOVÉ N.L.
- STRAVOVACÍ OBJEKT Z ROKU 1983, VYPRACOVAL J. VINKLÁŘ, STAVOPROJEKT HK.
ODCHYLKY ROZMĚRŮ STAVEBNÍCH KONSTRUKCÍ A ODCHYLKY VNITŘNÍ DISPOZICE SE MOHOU LÍŠIT OPROTÍ SKUTEČNÉMU PROVEDENÍ.
ÚPRAVY VNITŘNÍ DISPOZICE NEJSOU PŘEDMĚTEM TĚTO PROJEKTOVÉ DOKUMENTACE.

±0,000 = PODLAHA 1.NP

ČÁST DOKUMENTACE:	F.01.AR - STAVEBNÍ TECHNICKÉ ŘEŠENÍ	
VEDOUcí PROJEKTANT:	ING. ALEŠ HOLEMÝ	
VYPRACOVAL:	MARTIN ILICH	
ČÍSLO ZAKÁZKY:	0814HM10-301	
HLAVNÍ PROJEKTANT:	HM-PROJEKT s.r.o., E. BENEŠE 577, 500 12 HRADEC KRÁLOVÉ	
VEDOUcí PROJEKTANT:	ING. ALEŠ HOLEMÝ	
INVESTOR:	STŘEDNÍ ŠKOLA INFORMATIKY A SLUŽEB, IČ: 674 39 918 ELIŠKY KRÁŠNOHORSKÉ 2069, 544 01 DVŮR KRÁLOVÉ NAD LABEM	
REKONSTRUKCE ENERGETICKÉHO HOSPODÁŘSTVÍ STŘEDNÍ ŠKOLY INFORMATIKY A SLUŽEB VE DVŮŘE KRÁLOVÉ NAD LABEM	SO 01 - ŠKOLNÍ JÍDELNA	
POHLEDY - NOVÝ STAV	OZNAČENÍ VÝKRESU	F.01.AR.07